

Curso Profissional de Técnico de Audiovisuais

Ano: 1º

Ano Letivo: 2015/2016

Disciplina: Tecnologias de Informação e Comunicação

Bases de Dados: Criação da estrutura e consultas

Observe atentamente a seguinte imagem, na qual se pretende descrever as tabelas e relações necessárias à criação de uma base de dados que permita o registo funcionários:

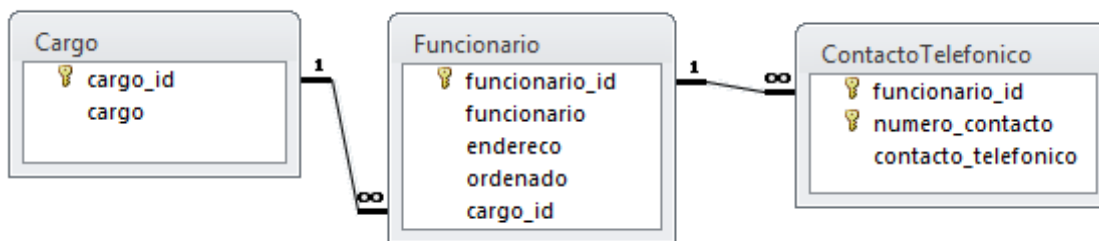


Imagem 1 – Registo de funcionários

1. **Crie** uma nova base de dados com o nome **Funcionários** e as tabelas e as relações visíveis na imagem acima.
2. **Construa** as consultas que permitam:
 - a. **Obter** o nome, morada e ordenado de todos os funcionários cujo ordenado se situe entre 950 e 1250 euros;
 - b. **Obter** o nome, morada e ordenado de todos os funcionários cujo ordenado não se situe entre 950 e 1250 euros;
 - c. **Obter** o nome, morada e ordenado de todos os funcionários cujo cargo_id seja 2 ou 3;
 - d. **Obter** o nome, morada e ordenado de todos os funcionários cujo cargo_id não seja 2 ou 3;
 - e. **Obter** o nome, morada e ordenado de todos os funcionários cujo nome comece por A;
 - f. **Obter** o nome, morada e ordenado de todos os funcionários cujo nome não comece por A;
 - g. **Obter** o nome, morada e ordenado de todos os funcionários cujo nome termine em o;
 - h. **Obter** o nome, morada e ordenado de todos os funcionários cujo nome contenha *Manuel*;
 - i. **Obter** o nome, morada, e ordenado de todos os funcionários cujo nome não contenha *ma*;
 - j. **Obter** o nome, morada e ordenado de todos os funcionários cujo ordenado se situe entre 950 e 1250 euros;
 - k. **Obter** o nome, morada, ordenado e o cargo de todos os funcionários cujo cargo não se inicie por D;
 - l. **Obter** o nome, morada, ordenado e o cargo de todos os funcionários cujo cargo termine em e ou r;