

**Ficha prática nº 3**

**Curso Profissional de Técnico de  
Multimédia/Audiovisuais**

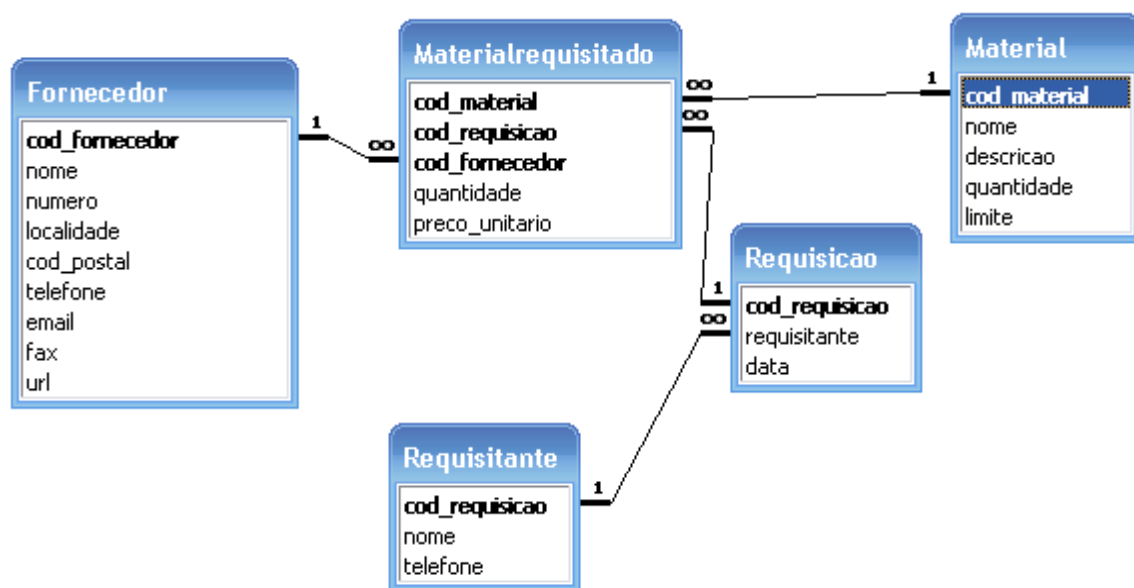
**Ano: 1º**

**Ano Letivo: 2012/2013**

**Disciplina: Tecnologias de Informação e Comunicação**

**Bases de Dados (Objectos de bases de dados)**

**Observe** atentamente a seguinte imagem, na qual se pretende descrever as tabelas e relações necessárias à criação de uma base de dados para requisições:



**Imagem 1 – Registo de requisições**

1. **Crie** a base de dados *Requisições* (seguido do seu nome e número) e **construa** as respectivas tabelas e relações:
2. **Construa** os formulários adequados para cada uma das tabelas, na vista de estrutura ou utilizando o assistente.
3. **Insira** no formulário *Requisicao* o formulário *MaterialRequisitado* como subformulário.

**NOTA:** Use a caixa de ferramentas com o assistente activo.

4. **Construa** as consultas que permitam:

- a. **Obter** o nome e o telefone dos requisitantes cujo último nome seja *Fernandes*;
- b. **Obter** o nome, descrição e quantidade dos materiais cujo nome comece por “B” ou “D”;
- c. **Obter** o nome, telefone e email dos fornecedores das localidades de *Beja, Évora e Lisboa*;
- d. **Obter** o nome do requisitante das requisições de dia 14-02-2010;
- e. **Obter** o nome do fornecedor, o nome do material, a quantidade e o preço unitário de todos os materiais requisitados cujo código do material esteja entre 10 e 34.

5. **Construa** os seguintes relatórios que permitam listar:

- a. Todas as requisições e respectivo requisitante;
- b. Todos os fornecedores e respectivos dados;
- c. Todas as requisições e respectivos materiais requisitados (nome, quantidade e preço unitário).

6. **Construa** o formulário que deverá ser composto por dois separadores - um para formulários, outro para relatórios -, nos quais deverá adicionar os botões necessários à abertura de todos os formulários e relatórios criados nas alíneas anteriores.

**NOTA: Use a caixa de ferramentas com o assistente activo.** O nome do formulário deverá ser Formulário Principal.

7. **Construa** a macro que permita abrir o formulário criado na alínea anterior, aquando da abertura da base de dados.